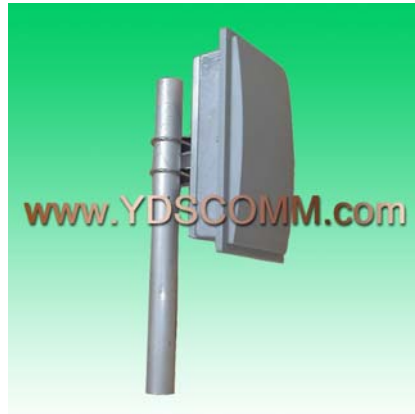


YDS5158PT20V1B-MMCX

5150-5850 MHz 20 dBi 垂直极化定向小平板天线



天线型号	YDS5158PT20V1B-MMCX
频率范围	5150-5850 MHz
极化方式	垂直
增益 (dBi)	20 dBi
波瓣宽度(°)	H:20°, E:12°
前后比 (dB)	≥25 dB
输入阻抗 (Ω)	50 Ohms
电压驻波比	≤ 2
最大功率(W)	20 Watts
接头类型	MMCX弯头或用户指定
天线尺寸	320×200×100 mm(含背腔)
背腔尺寸	265×145×38 mm(内)
背腔接口	1个N型扩展口+1个PG16
引线长度	20 cm或用户指定
天线重量	约 2 kg
外罩材料	ABS
天线颜色	灰色
机械可调倾角 (°)	0 ~ 60°
工作温度(°C)	-40 ~ 60 °C
极限风速	60 m/s
抱杆直径	35-50 mm